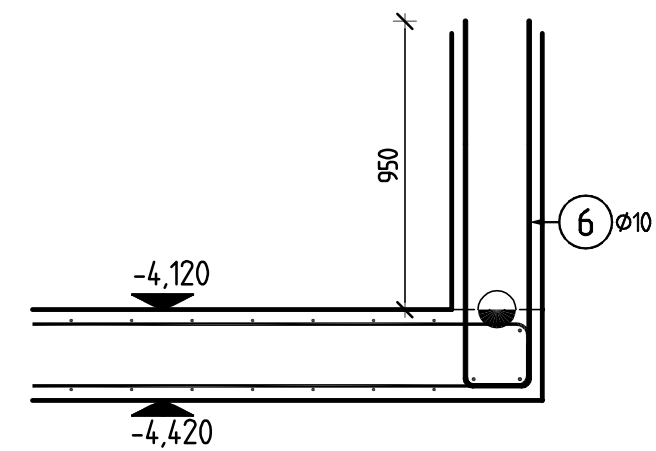


ŘEZ A-A m 1:25



POZNÁMKY:

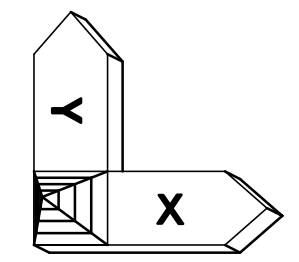
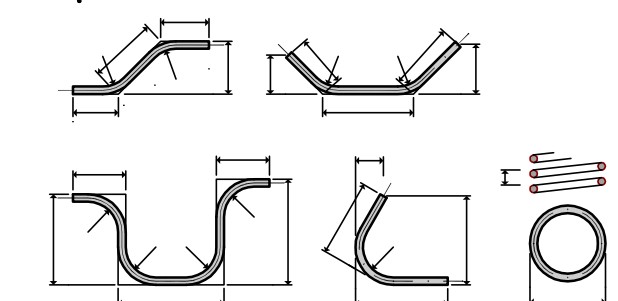
-MINIMÁLNÍ PLOCHA VÝŽUTŽE – ZÁKLADNÍ SÍŤ:  
ØR12/200mm v OBOU SMĚRECH A PŘI OBOU POVRŠÍCH  
-ZDE JSOU VYKRESLENY POUZE PŘÍLOŽKY K ZÁKLADNÍ SÍŤI  
  
-POUŽÍVÁNÍ PŘESAHOVÁ DĚLKA PROFILU R12 JE 720 mm  
-DÍSTANČNÍ TĚLSKA A VÝŽUTŽ DLE VÝKOSTI DODAVATELE  
-VÝŽUTŽ VE SMĚRU X JE VŽDY BLÍŽ K POVRCHU  
-VÝŽUTŽ JDOUCÍ PŘES OTVORY ROZHRNOU NEBO PROSTŘÍ  
-NEKÓTOVÁNÉ PŘÍLOŽKY JSOU UMÍSTĚNY OSOVĚ

**BETON C25/30** STRANA POZDĚJI BETONOVANÁ  
SPECIFIKACE VIZ VÝKRES TVARU PRACOVNÍ SPÁRA  
KRYTÍ VNITŘNÍ 25 mm  
KRYTÍ VNĚJŠÍ 35 mm STRANA DŘÍVE BETONOVANÁ  
NAVŘENO DLE ČSN EN 1992-1-1; ČSN EN 206-1-23; ČSN EN 13670

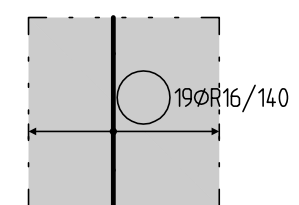
**OCEL R=B 500**  
 UVADĚNÉ DÉLKY JSOU VZTAŽENY K VNĚJŠÍMU LICI PRUTU.  
 POLOMĚRY OBLOUKU JSOU POLOMĚRY OHYBACÍCH TRNŮ,  
 NEZNÁČENÉ POLOMĚRY JSOU 1/2  $\varnothing$  mm, min (TAB. 8.1).  
 NEZNÁČENÉ ÚHLY JSOU 45°, 90° resp 180°.  
 ROVNÉ VLOŽKY JSOU VE VÝKAZU OZNAČENÉ \*.  
 CELKOVÉ DÉLKY VLOŽEK JSOU STŘÍŽNÉ DÉLKY.

**ZPŮSOB KŮTOVÁNÍ VLOŽEK**  
podle ČSN EN ISO 4066

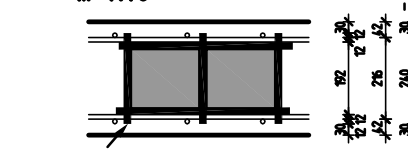
## SMĚRY VÝZTUŽE



## PŘÍLOŽKY

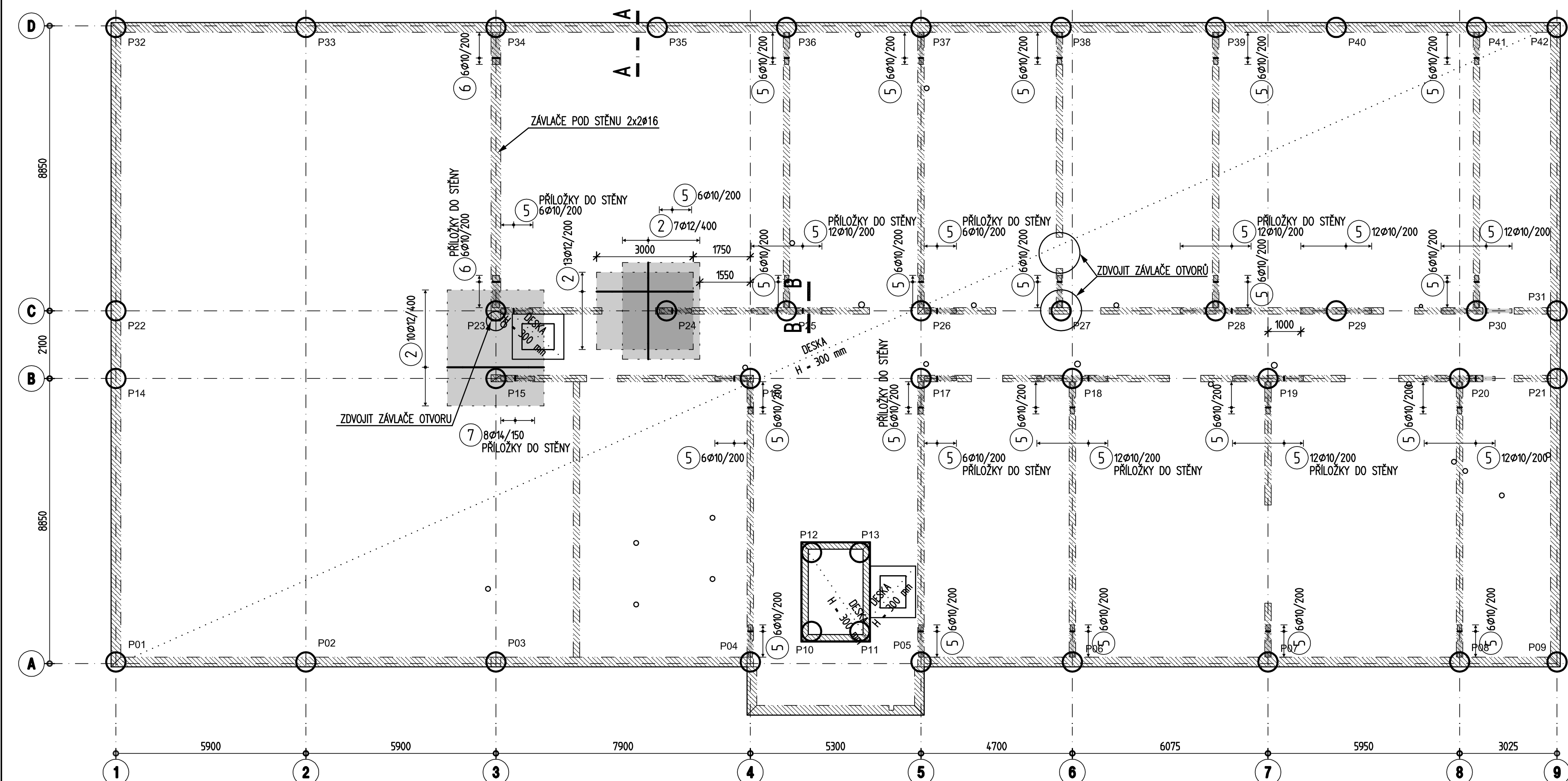
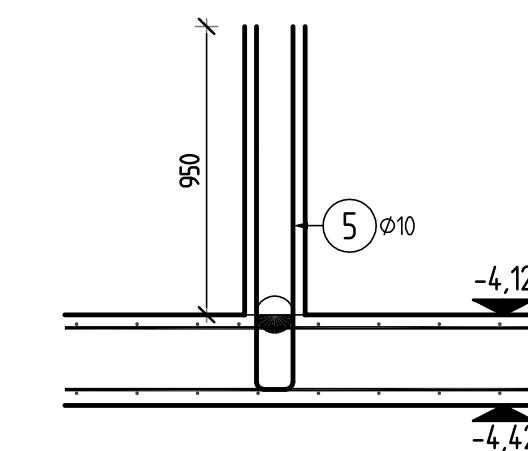


ZÁKLADOVÁ DESKA tl. 300 mm  
ŘEZ VE SMĚRU Y  
M 1:10



**DISTANČNÍ VÝZTUŽ**  
Dis-Tech DISTA 9039 - 530 ks  
ROZTEČ 850 mm

ŘEZ B-B m 1:25

 $\pm 0,000 = 288,57$ 

NÁZEV AKCE

**CZU - FL**

## DOKUMENTACIJA

ZÁKLADOVÁ DESKA

ZAKLADOVÁ DESKA  
VÝZTUŽOVACÍ SCHEMA

---

MÍSTO STAVBY : KAMÝČKÁ 129, PRAHA 6 parc. č.1627/1

OBJEDNATEL : ČESKÁ ZEMĚDĚLSKÁ UNIVERZITA V PRAZE, FAKULTA LESNICKÁ A DŘEVAŘSKÁ, KAMÝČKA 129, PRAHA 6		
ŠÉFPROJEKTANT	PROJEKTANT	VYPRACOVAL

Ing. V. Čapka	Dr. Ing. K. Peleška	Ing. Adam Šteidl	16114-07
---------------	---------------------	------------------	----------

CÍSLO ZAKÁZKY	16/11-07
STUPEŇ	DVZ / DPS

POČET FORMÁTŮ	8 /A4
DATUM	únor 2017

PROVEDENÍ STAVBY	MĚŘITKO	1:100
------------------	---------	-------

C. KOPIE	CAS	PROFESOR C. PRILIOV
	11.11.2011	11.11.2011

		<b>D.1.2</b>	<b>SI</b>	<b>-Z_2</b>
--	--	--------------	-----------	-------------

67. 7AD

## CZU - FLD HIGH-TECH PAVILON DOKUMENTACE PRO PROVEDENÍ STAVBY

ZÁKLADOVÁ DESKA  
VYZTUŽOVACÍ SCHEMA

---

CZ-ZAD